



Sexisme, harcèlement, agression... une levée de voile ?

Présentation pour les 40ans de
l'aide médicale en mer



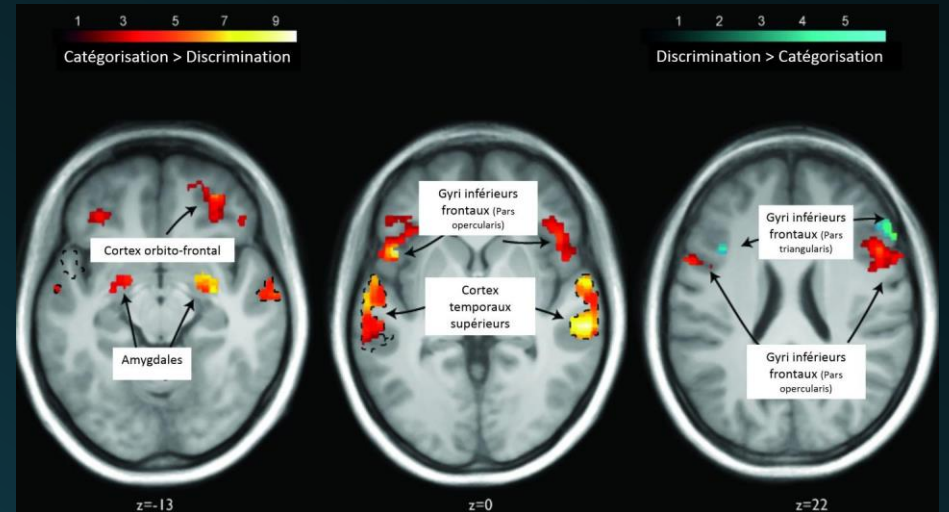


Sujet Complexe / Relais médiatique - numérique

- Reconnaissance des agissements discriminatoires v.s rejet de l'information
 - « On en fait trop » v.s 118 décès de femmes de violences conjugales en 2022 en France (1 femme tous les trois jours)
 - 27 hommes en 2022 (> 2 par mois)
- Simplification de l'information
 - Continuité des stéréotypes
 - Conséquences graves. Ex : Affaire Outreau
- Inné – Acquis
- Complexité des processus et niveaux impliqués

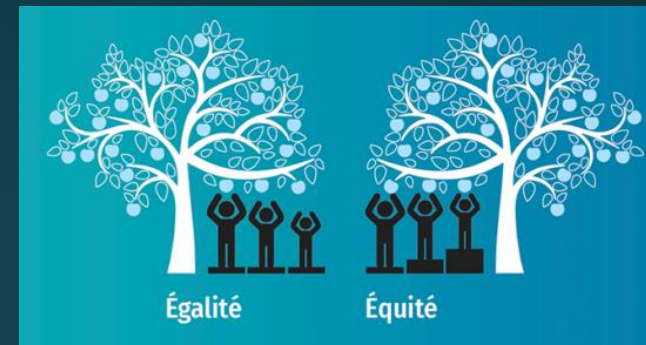
Les Faux amis

- Catégorisation / Discrimination



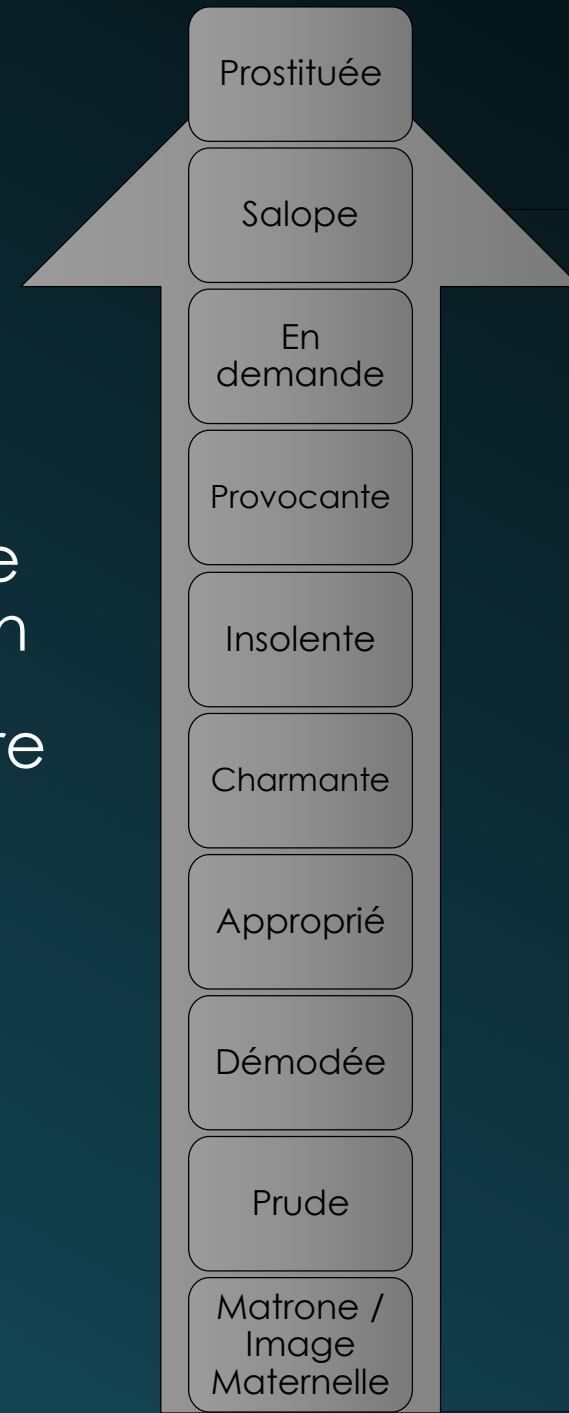
- Tolérance / Respect

- Égalité / Équité



Processus discriminatoires niveau intra-individuel

- Référentiel culturel / personnel
- Paradoxes genrés
- La discrimination va s'établir selon une conception de rapport de domination
- La personne discriminée ne pourra être perçue autrement que par l'élément de discrimination et mise dans une position d'infériorité





Processus Discriminatoires

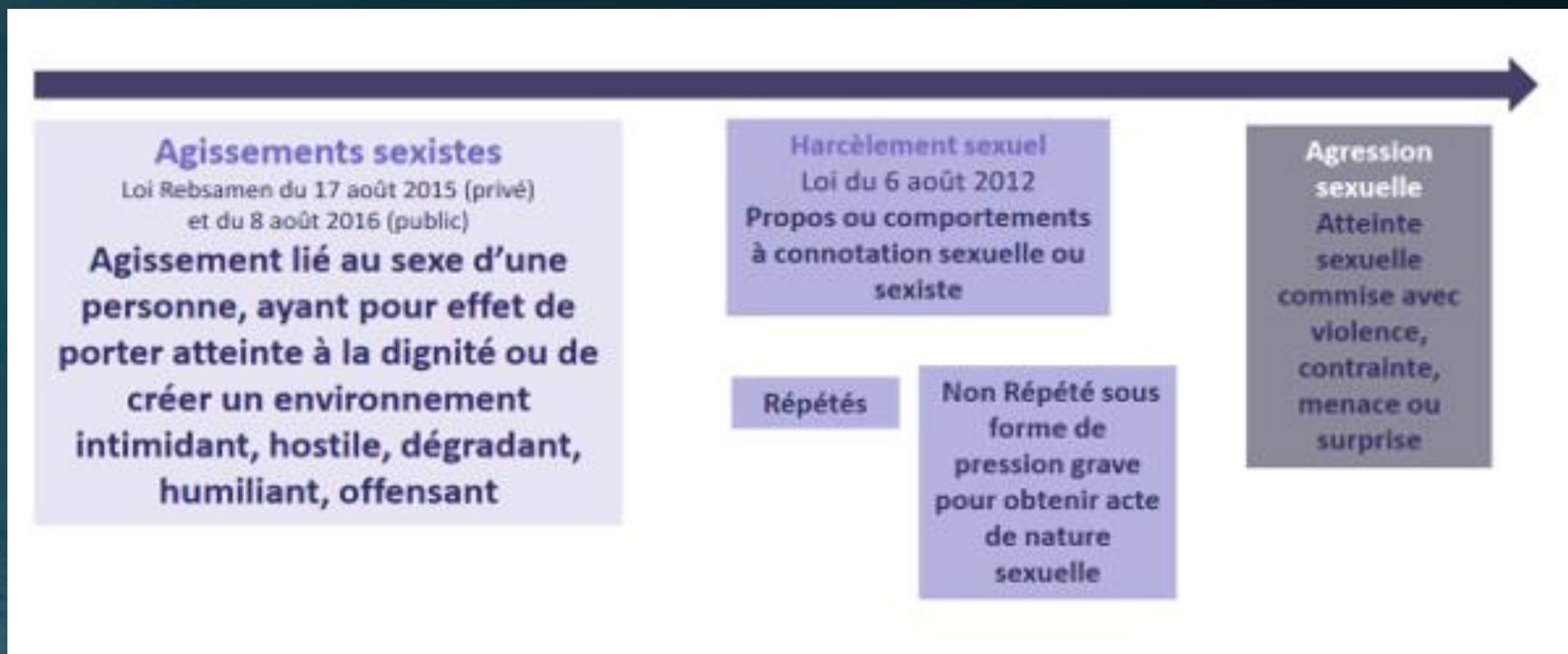
Niveau groupal

- Il n'y a pas d'actes discriminatoires sans accord tacite du groupe
- Dissonance cognitive
- Soumission librement consentie
 - Phénomène de minimisation / banalisation
 - Isolement / exclusion du groupe
- Enjeux du collectif
 - Potentialisateur
 - Limitateur
- En milieu professionnel :
 - Importance des directives et cadre légal de l'entreprise

Rejet de la réalité ?


- La difficulté à penser l'agresseur
- Recherche de la vérité : position d'enquêteur spontanée
- Confusion Acte / Personne
- Peur du jugement -> moteur du déni

La violence s'inscrit toujours sur un Continuum



Conséquences bio-psycho-sociales:

- Psychotraumatismes Complexes
 - Troubles musculosquelettiques
 - Troubles cardio-vasculaire
 - ...
- Augmentation du risque suicidaire / des troubles de l'usage de toxiques ...
- Isolement-exclusion social / Isolement-exclusion professionnel
 - difficultés de compréhension
 - parcours judiciaires
- Confusion vulnérabilité / fragilité : boucle de confirmation / prophéties auto-réalisantes



En milieu maritime : cumul des facteurs de risque

- Milieu Masculin
- Hiérarchie forte
 - Confusion autorité / domination
- Milieu Isolé
 - Conséquences psychiques plus intenses
 - Absence d'issue : dissociation importante - risques suicidaires +++
 - Perte de « chance » dans le parcours de reconnaissance
 - Exemple : le viol : quelles constatations médico-légales ?
- Importance du collectif
 - Si exclusion du collectif : double danger

Point de vigilance

- Attention aux « prêt-à-penser » :
 - Qui ne dit mot consent
 - Tout ce qui se passe à bord reste à bord
- Sortir de l'isolement :
 - Utiliser les outils pour faire tiers
- Faire évoluer les stéréotypes :
 - Apprentissage « à la dure »
 - Alcool
- Prendre acte de l'évaluation pour aller vers la résilience du système





Une levée du voile ?

- Élément de discrimination différent ?
- Féminisation de la profession
- Évolution sociétale
- Tout changement nécessite de s'adapter et de revoir les référentiels
 - La remise en question est plus résiliente que la préservation de l'image ou du « c'était mieux avant »

Un milieu résilient ? Collaboration et processus fonctionnels

- Importance de travailler de concert sur la prévention
- Ne pas faire des marins un groupe à part des citoyens
- Revenir à un cadre fonctionnel et légal
 - Eviter la discrimination c'est revenir à la fonction et aux compétences
 - Prévenir des actes discriminatoires et éviter les crimes : condamner un acte
- Même si les symptômes sont psychologiques, on ne peut penser le soin seul
 - L'isolement est encore plus important pour les personnes victimes de harcèlement, d'agression sexistes, de viols...



Armements

Institutions d'état

Merci pour votre attention

- c.jego@ch-saintnazaire.fr



MINISTÈRE
DE LA TRANSITION
ÉCOLOGIQUE

*Liberté
Égalité
Fraternité*

enim
le régime social
des marins



MINISTÈRE
DE LA SANTÉ
ET DE LA PRÉVENTION

*Liberté
Égalité
Fraternité*

ars
Agence Régionale de Santé
Pays de la Loire